

MONOBLOC WITH  
**ROLLING SHUTTER AND**  
**EXTERNAL WOODEN BOX**

MONOBLOCCO CON  
**AVVOLGIBILE E CASSONETTO**  
**ESTERNO IN LEGNO**



**VISTA INTERNA MONOBLOCCO  
CON CASSONETTO ESTERNO IN LEGNO**

*INTERNAL VIEW MONOBLOC WITH EXTERNAL WOODEN BOX*



**DETTAGLIO CONTROTELAIO MONOBLOCCO  
(VISTA ESTERNA)**

*SUBFRAME DETAIL (OUTSIDE VIEW)*

A richiesta è disponibile la guida avvolgibile ad "U" con spazzolini antirumore e distanziale in alluminio.

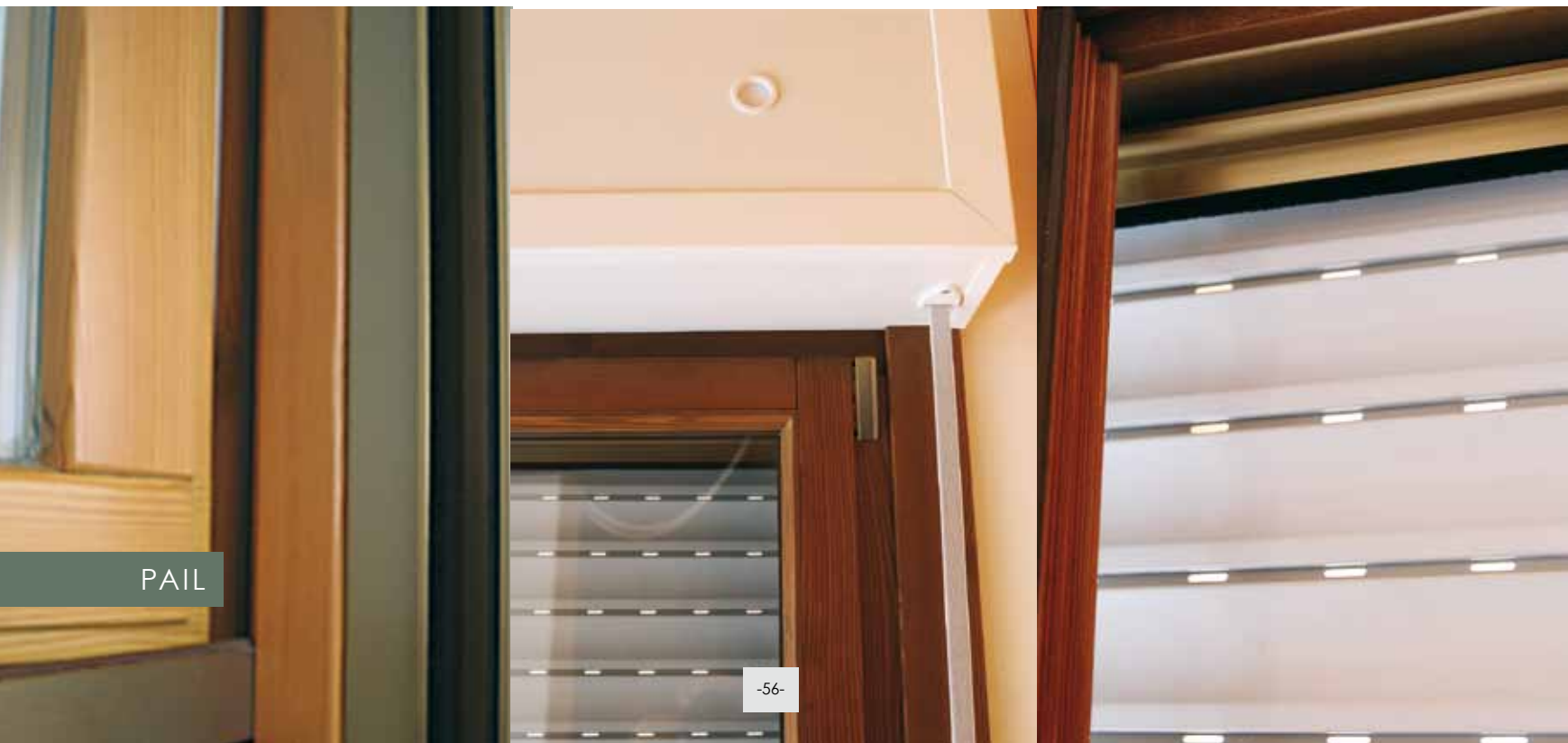
U-rolling line with anti-noise small brushes and aluminium spacer on demand.

Il cassonetto copri - avvolgibile (in legno nobilitato bianco o in essenza) è disponibile anche con coibentazione interna.

The woodn box is available with interior caulk material.

Il telo avvolgibile è disponibile in pvc o, a richiesta, in alluminio o acciaio coibentato.

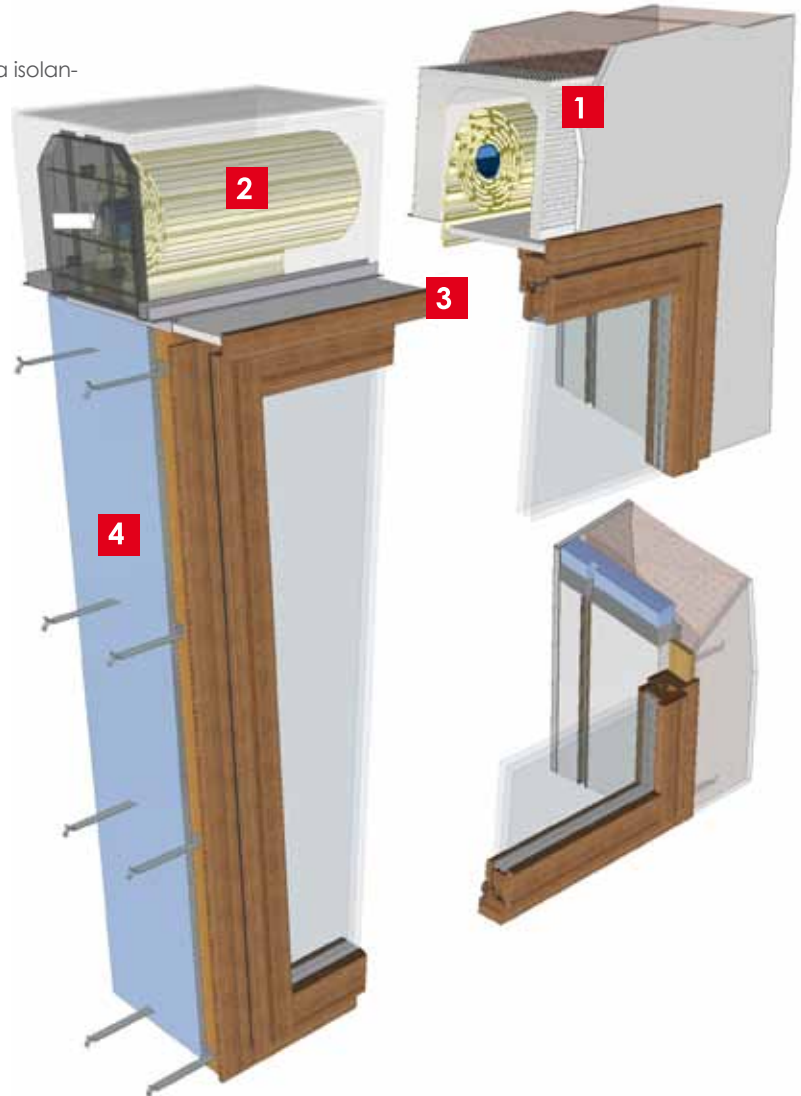
Roller can be made of pvc or, on demand, of aluminium or steel.



# MONOBLOC WITH VANISH ATHERMIC BOX FOR ROLLING SHUTTER AND VERTICAL "CLIMA" SYSTEM

# MONOBLOCCO CON CASSONETTO ATERMICO A SCOMPARSA E SPALLE VERTICALI ISOLATE "CLIMA"

- 1** Cassonetto atermico a scomparsa con doppia parete esterna isolante, completo di accessori per la movimentazione avvolgibile *Vanish athermic box*
- 2** Telo avvolgibili in PVC o Alluminio/acciaio coibentato *Rolling shutter (PVC, caulked aluminium/steel)*
- 3** Cielino estraibile per ispezione interno cassonetto *Box opening door*
- 4** Spalle verticali isolate "CLIMA" *Vertical "CLIMA" system*



Andamento Isotherme - Sez. Verticale  
Isotherm trend - Vertical sect.

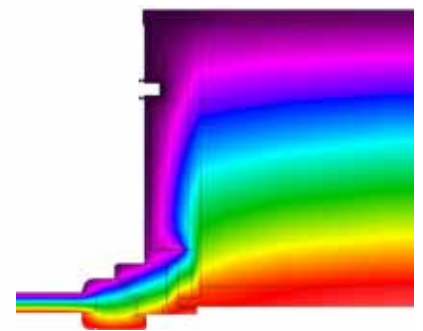
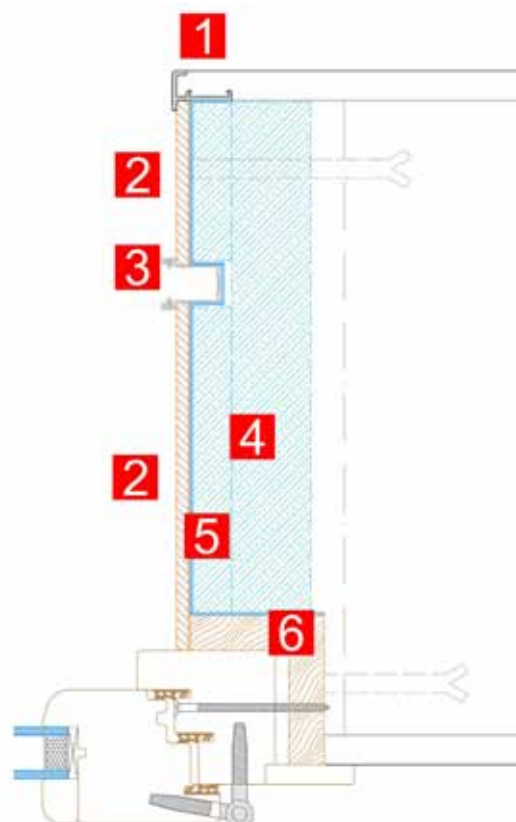
### VANTAGGI DEL NUOVO SISTEMA:

**1 - RAPIDITA' E FACILITA' DI POSA IN OPERA**  
grazie alla struttura realizzata su misura e preassemblata in produzione.

**2 - ADATTABILITA'**  
ad ogni tipologia di muratura e finitura.

**3 - ELEVATA DURATA**  
garantita dalla struttura indeformabile, inattaccabile da umidità e muffe, realizzata con materiali costruttivi resistenti all'usura

**4 - RISPARMIO ENERGETICO**  
grazie alla struttura realizzata con materiali ad elevato potere termoisolante, capace di eliminare ogni possibile ponte termico tra esterno ed interno.



Andamento Isotherme - Sez. Orizzontale  
Isotherm trend - Horizontal sect.

- 1** Profilo porta-intonaco in alluminio estruso.
- 2** Lastra in ossido di magnesio.
- 3** Guida avvolgibile in alluminio estruso con doppio spazzolino antirumore.
- 4** Polistirene estruso.
- 5** Lamiera zincata presso-piegata.
- 6** Listello in legno.